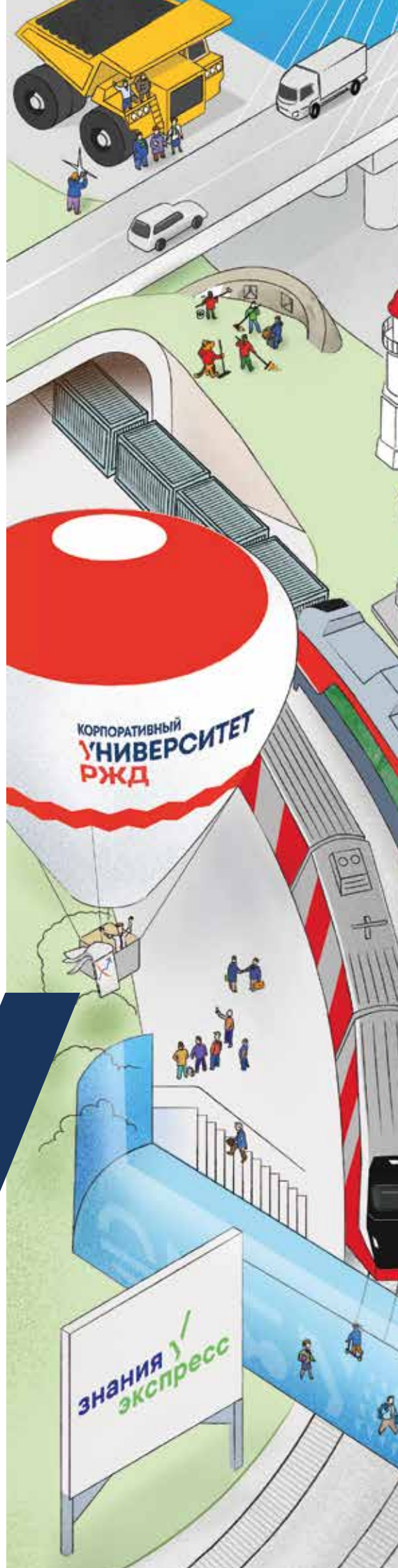


КОРПОРАТИВНЫЙ
УНИВЕРСИТЕТ
РЖД

КАТАЛОГ ПРОГРАММ



1. Обеспечение экологической безопасности руководителями и специалистами ОАО «РЖД»	3
---	---

Обязательные виды обучения

9

Оценка слушателей программы



от 16 дней



Электронный курс

НАЗВАНИЕ

ОБЕСПЕЧЕНИЕ ЭКОЛОГИЧЕСКОЙ БЕЗОПАСНОСТИ РУКОВОДИТЕЛЯМИ И СПЕЦИАЛИСТАМИ ОАО «РЖД»

ДЛЯ КОГО ПРЕДНАЗНАЧЕНА ПРОГРАММА

Для руководителей и специалистов, в чьи компетенции входят вопросы в области экологической безопасности при осуществлении хозяйственной и иной деятельности, которая оказывает или может оказать негативное воздействие на окружающую среду.

КРАТКОЕ СОДЕРЖАНИЕ ПРОГРАММЫ

В первом модуле слушатели рассмотрят законодательство Российской Федерации в области охраны окружающей среды и экологической безопасности.

В рамках второго модуля слушатели:

- Познакомятся с природоохранными мероприятиями по охране окружающей среды и требованиями к компаниям по охране окружающей среды.
- Рассмотрят такие темы, как природоохранные мероприятия по охране окружающей среды, требования к компаниям по охране окружающей среды, охрана атмосферного воздуха, нормирование сбросов загрязняющих веществ в поверхностные водные объекты и в централизованные канализационные сети.

Из третьего модуля слушатели узнают об основах экологического контроля Российской Федерации, о производственном экологическом контроле на предприятиях железнодорожного транспорта.

В четвертом модуле слушатели ознакомятся с государственной статистической отчетностью по формам 4-ОС, формой статистической отчетности 3О-1 «Отчет о природоохранной деятельности структурных подразделений филиалов ОАО «РЖД», формами государственной статистической отчетности по охране окружающей среды 2тп-воздух, 2тп-водхоз, 2-тп-отходы.

Пятый модуль позволит сформировать знания в области экологического менеджмента, оценки экологических рисков в деятельности компаний.

Шестой модуль посвящен изучению документации по действиям организации в аварийных (нештатных) ситуациях, связанных с загрязнением окружающей среды. Слушатели познакомятся с источниками и видами чрезвычайных ситуаций на железнодорожном транспорте, порядком взаимодействия Центра охраны окружающей среды железной дороги с региональными подразделениями, как формировать комплект документов в страховую компанию в рамках договора страхования гражданской ответственности.

РЕЗУЛЬТАТ ОБУЧЕНИЯ СЛУШАТЕЛЕЙ

Знание:

- Основ законодательства Российской Федерации и требований локальных нормативных актов в области охраны окружающей

среды.

- Политики ОАО «РЖД» в области экологической безопасности и экологической стратегии ОАО «РЖД».
- Порядка постановки на государственный учет объектов негативного воздействия на окружающую среду, сроков действия нормативной и разрешительной документации, видов документации по природоохранной деятельности на предприятии в зависимости от категории объекта негативного воздействия на окружающую среду.
- Периодичности проведения проверок в зависимости от категории риска объектов государственного надзора.
- Порядка формирования платы за негативное воздействие на окружающую среду.
- Видов отраслевой и статистической отчетности, порядка заполнения и сроков ее предоставления.
- Принципов и положений системы экологического менеджмента.
- Основных методов оценки экологических рисков.
- Источников и видов чрезвычайных ситуаций на железнодорожном транспорте.

Умения:

- Разрабатывать планы природоохранных мероприятий.
- Формировать программу производственного экологического контроля.
- Заполнять формы государственной и отраслевой статистической отчетности формы первичного учета в области охраны атмосферного воздуха, водоснабжения и водоотведения, обращения с отходами.
- Выявлять, оценивать и рассчитывать экологические риски.
- Формировать комплект документов в страховую компанию в рамках договора страхования гражданской ответственности.

ПРОДОЛЖИТЕЛЬНОСТЬ
(ОПИСАНИЕ)

6 недель (40 дней).

ОСОБЕННОСТИ РЕАЛИЗАЦИИ

Электронный курс программы имеет модульную структуру.

По завершению каждого модуля слушатели проходят промежуточную аттестацию.

Программа носит практико-ориентируемый характер - по каждой теме разработаны кейсы.

КОНТАКТЫ

Наталья Румянцева
Начальник Центра обучения по обязательным программам
[+7 \(916\) 269-21-11 rummyantseva@curzd.ru](mailto:rummyantseva@curzd.ru)