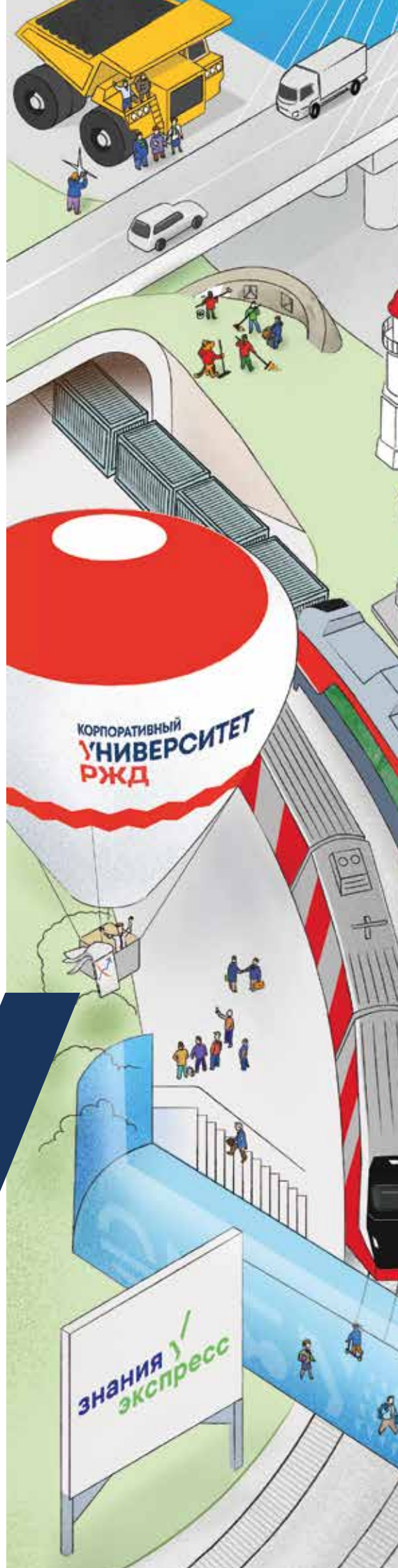


КОРПОРАТИВНЫЙ
УНИВЕРСИТЕТ
РЖД

КАТАЛОГ ПРОГРАММ



1. I ступень: управление компетенциями

3

Развитие кадрового резерва холдинга «РЖД», корпоративный MBA

9.6

Оценка слушателей программы



от 4 до 15 дней



Смешанный

НАЗВАНИЕ

I СТУПЕНЬ: УПРАВЛЕНИЕ КОМПЕТЕНЦИЯМИ

ДЛЯ КОГО ПРЕДНАЗНАЧЕНА ПРОГРАММА

Программа является управленческим минимумом для всех руководителей ОАО «РЖД». Целевая аудитория: руководители стратегического и тактического уровней управления по модели корпоративных компетенций ОАО «РЖД», высокопотенциальные руководители и специалисты – участники молодежных проектов, главные специалисты аппарата управления ОАО «РЖД».

КРАТКОЕ СОДЕРЖАНИЕ ПРОГРАММЫ

Программа состоит из трех модулей.

В первом модуле слушатели знакомятся с компетентностным подходом и Моделью корпоративных компетенций ОАО «РЖД», методами оценки компетенций и конструктором формирования индивидуального плана развития (ИПР). В формате активного тренинга изучают теории и инструменты эффективной коммуникации, внедрения изменений, а также работу в команде с применением идей и принципов методологии Agile.

Второй модуль условно можно разделить на две составляющие:

- В первой слушатели в формате тренинга знакомятся с инструментами развития и мотивации сотрудников, после чего принимают участие в бизнес-симуляции «Управление потенциалом сотрудников».
- Вторая часть модуля посвящена формированию системного взгляда на стратегические особенности работы компании и повышению эффективности управления.

Третий модуль – комплексная бизнес-симуляция «Управление железнодорожным транспортом». Основная цель – формирование глобальной картины железнодорожного бизнеса за счет понимания последствий решений, которые принимаются различными подразделениями компании. Бизнес-симуляция проходит как соревнование между командами, каждая из которых управляет железной дорогой. Команды принимают решения в сфере маркетинга, финансов и производства и обосновывают их, исходя из анализа финансовой отчетности и ключевых показателей деятельности компании.

В завершении программы слушатели принимают участие в интегрирующей сессии «Ответственность за результат».

Программа реализует принцип смешанного обучения. Не менее чем за две недели до начала работы с преподавателем в рамках каждого модуля слушателям назначаются электронные курсы и/или материалы для самостоятельного изучения.

РЕЗУЛЬТАТ ОБУЧЕНИЯ СЛУШАТЕЛЕЙ

Умение:

- Слушатели научатся повышать личную эффективность.

Понимание:

- Личной и командной ответственности в достижении результата, а также видение дальнейшего развития корпоративных компетенций.
- Единых требований компании к деловым и управленческим качествам работника, а также формирование знаний о единых методах и инструментах управления.
- Последствий решений, которые принимаются различными подразделениями компании, и осознание важности работы над ошибками в области персональной ответственности.

ОБЪЕКТЫ ДЛЯ ПОСЕЩЕНИЯ

Профильные подразделения холдинга «РЖД» (производственные, логистические, учебные центры, предприятия, центры управления перевозками, станции, депо и т.д.), производственные центры компаний-партнеров.

ПРОДОЛЖИТЕЛЬНОСТЬ (ОПИСАНИЕ)

11 дней (три модуля): 1 модуль – 4 дня, 2 модуль – 4 дня, 3 модуль – 3 дня.
Между модулями выдерживается временной интервал не менее месяца, в течение которого слушатели знакомятся с материалами для самостоятельного изучения и проходят электронные курсы.

ОСОБЕННОСТИ РЕАЛИЗАЦИИ

Программа преимущественно реализуется в аудиторном формате, при этом есть возможности ее онлайн-реализации или совмещения форматов.

Слушатели формируют траекторию **развития через создание и реализацию индивидуального плана развития** (ИПР) на основе самооценки.

В рамках программы проводятся мастер-классы по бизнес-тематикам.

В ходе обучения формируется рейтинг, отражающий успешность прохождения программы.

**Возможны варианты проведения обучения на территории заказчика*

КОНТАКТЫ

Наталья Иванова
Главный специалист Центра реализации целевых программ
[+7 \(926\) 453-28-47](tel:+79264532847) ivanovan@curzd.ru